

Finanzierung von Nahwärmenetzen

Dienstag, den 25.10.2011

Torsten Heggemann

Spezialist für erneuerbare Energien

 **Volksbank eG**
KONSTANZ • RADDOLFZELL • STESSLINGEN

Finanzierung von Nahwärmenetzen

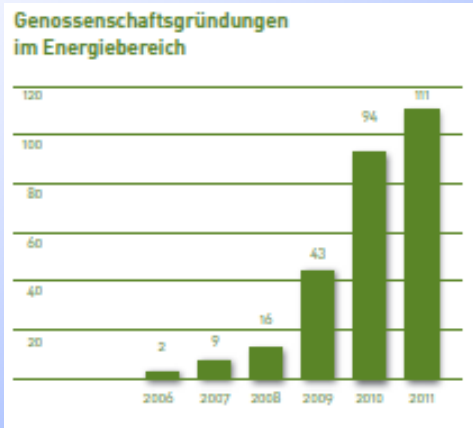
Agenda

- 1) **Rechtsform Energiegenossenschaft**
- 2) **Vorbereitung für das Bankgespräch**
- 3) **Finanzierungsbausteine**

 **Volksbank eG**
KONSTANZ • RADDOLFZELL • STESSLINGEN

Energiegenossenschaft

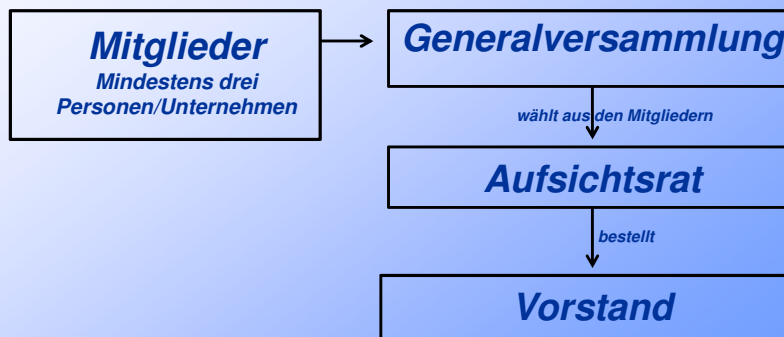
Ist eine Genossenschaft zeitgemäß?



Volksbank eG
KONSTANZ • RADDOLFFZELL • STESSLINGEN

Energiegenossenschaft

Aufbau einer Genossenschaft
und ihrer Organe



Volksbank eG
KONSTANZ • RADDOLFFZELL • STESSLINGEN

Energiegenossenschaft

Finanzierung und Haftung

Eigenkapital:

- * *Gesetzlich nicht festgelegt*
- * *Verankerung in der Satzung*
- * *Möglichkeit von Nachrangdarlehen*
(Zuordnungen für bestimmte Projekte möglich)

Haftung:

- * *Begrenzt auf den Genossenschaftsanteil*

Energiegenossenschaft

Verband

Mitgliedschaft in einem Prüfungsverband

***Die Gründung wird begleitet von
erfahrenen Beratern des Verbandes***

Vorteil:
***Durch regelmäßige Prüfungen durch den Verband
Schutz der Mitglieder und Geschäftspartner vor
finanziellem Schaden***

Energiegenossenschaft

Steuervorteil bei Rückvergütung



*Erwirtschaftet Überschüsse
aus vorsichtiger Kalkulation*

*Steuerlich nicht als Gewinn erfasst,
wenn an Mitglieder ausbezahlt*

**Rückvergütung = Betriebsausgabe
Rückvergütung = nachtr. Preissenkung

*Voraussetzung ist, dass die Rückvergütung an Höhe des Mitgliedsumsatzes
gekoppelt ist und binnen 12 Monate nach Ende des Wirtschaftsjahres
ausbezahlt wird*

Bei Fragen hierzu stehen die Genossenschaftsverbände beratend zur Seite

 **Volksbank eG**
KONSTANZ • RADDOLFFZELL • STESSLINGEN

Finanzierung von Nahwärmenetzen

Agenda

- 1) **Rechtsform Energiegenossenschaft**
- 2) **Vorbereitung für das Bankgespräch**
- 3) **Finanzierungsbausteine**

 **Volksbank eG**
KONSTANZ • RADDOLFFZELL • STESSLINGEN

Vorbereitung für das Bankgespräch

Vor dem Bankgespräch sollten folgende Fragen beantwortet sein:

- **Idee / Was ist geplant**
- **Wer gehört zum engeren Umsetzungsteam**
 - Einzelne Investoren?
 - Unterstützung durch die Kommune?
 - Bürgerbeteiligung
- **Erstellung einer Grundplanung**
 - Wer kommt als Kunde in Frage / Bereitschaft
 - Wie viel Wärme kann verkauft werden
 - Wie ist die Verteilung Grundlast/Spitzenlast
 - Erstellung eines Wärmekonzeptes
 - Gestaltung von Verträgen

Vorbereitung für das Bankgespräch

• **Erstellung eines Businessplanes**

- **Projektbeschreibung**
- **Beteiligte des Vorhabens** (Persönliche Eignung der handelnden Personen)
- **Rechtsform** (Genossenschaft / GmbH / GmbH & Co KG / AG)
- **Ermittlung der Gesamtkosten**
- **Ermittlung des Eigenkapitals**
- **Ermittlung des Finanzierungsplanes** (KfW-Kredite)

Vorbereitung für das Bankgespräch

- **Erstellung eines Businessplanes**
 - **Rentabilitätsberechnungen / Wirtschaftlichkeitsberechnung**
 - **Liquiditätsberechnungen**
 - **Ermittlung möglicher Zuschüsse (Kommune/Land/Bund)**
 - **Musterverträge / Beschlüsse über Leitungsrechte**
 - **Versicherungen**
 - **Verteilung von Aufgaben (Abrechnungen / Anlagenbetreuung)**

Finanzierung von Nahwärmenetzen

Agenda

- 1) **Rechtsform Energiegenossenschaft**
- 2) **Vorbereitung für das Bankgespräch**
- 3) **Finanzierungsbausteine**

Finanzierungsbausteine

- **Eigenkapital**

*Genossenschaftsanteil
Nachrangdarlehen
Zuschüsse*

- **Fremdkapital**

Kredite der finanzierenden Bank

Finanzierungsbausteine

**Förderprogramm der Kreditanstalt für
Wiederaufbau:**

KfW Erneuerbare Energie Premium

- * *Risikogerechtes Zinssystem*
- * *Tilgungszuschüsse für z.B.*
Netzbau
Haus-Übergabestationen
Pufferspeicher
Biomasseanlage

***Vielen Dank für Ihre
Aufmerksamkeit!***

 **Volksbank eG**
KONSTANZ • RADDOLFZELL • STESSLINGEN